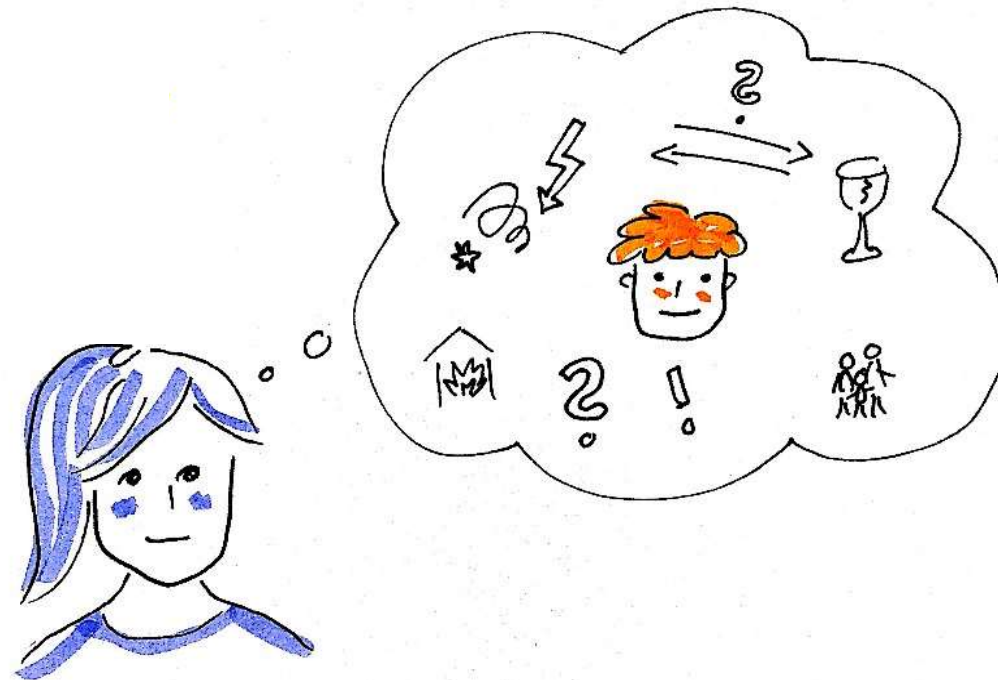


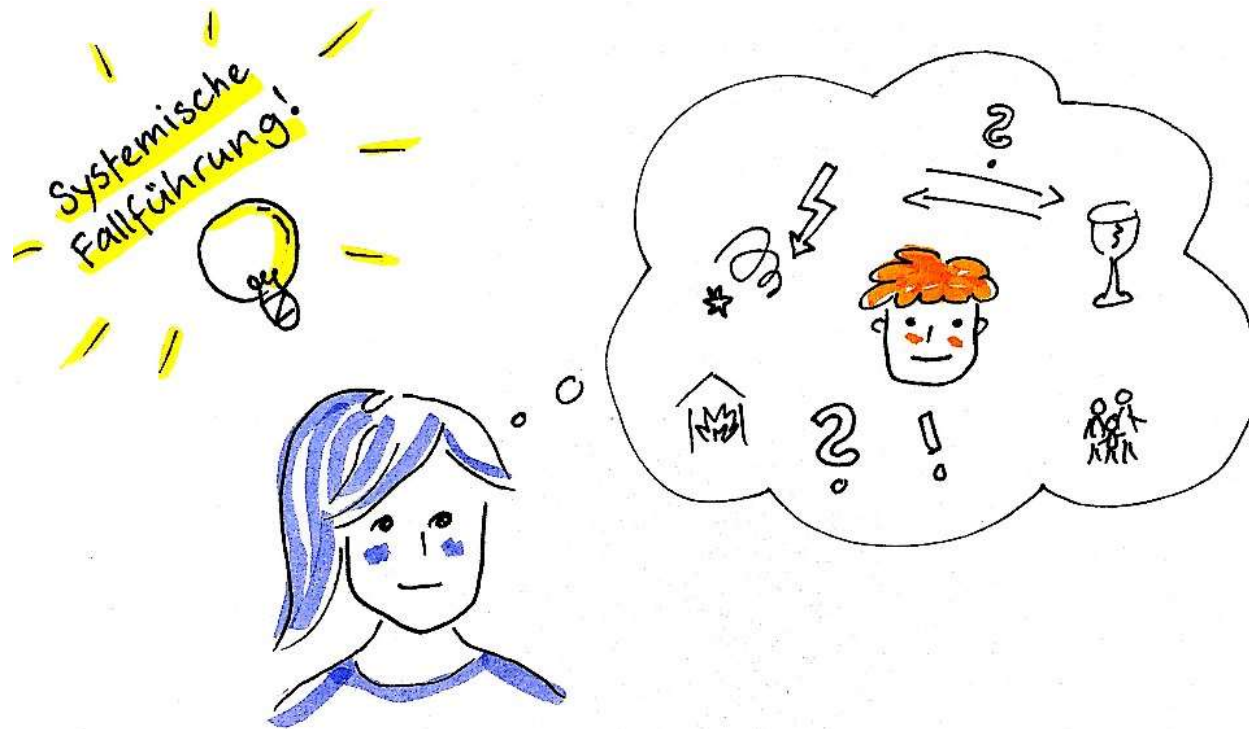




Das ist die Fachperson Berit.



Der Beratungsprozess mit Herrn K. ist ins Stocken gekommen und sie macht sich Gedanken darüber, woran das liegen könnte.



Da erinnert sie sich an das Angebot der *Sozialen Diagnostik*, vielleicht bringt das ja mehr Durchblick.



Limas
Jaquenod



Ruth
Roscha



Patrick
Stadelmann



Michael
Marti



Monika
Zimmermann



Andrea
Stierli

Berit ruft im Sekretariat Lenzburg an oder meldet sich direkt bei einem/einer Kolleg_in von der Projektgruppe Soziale Diagnostik.

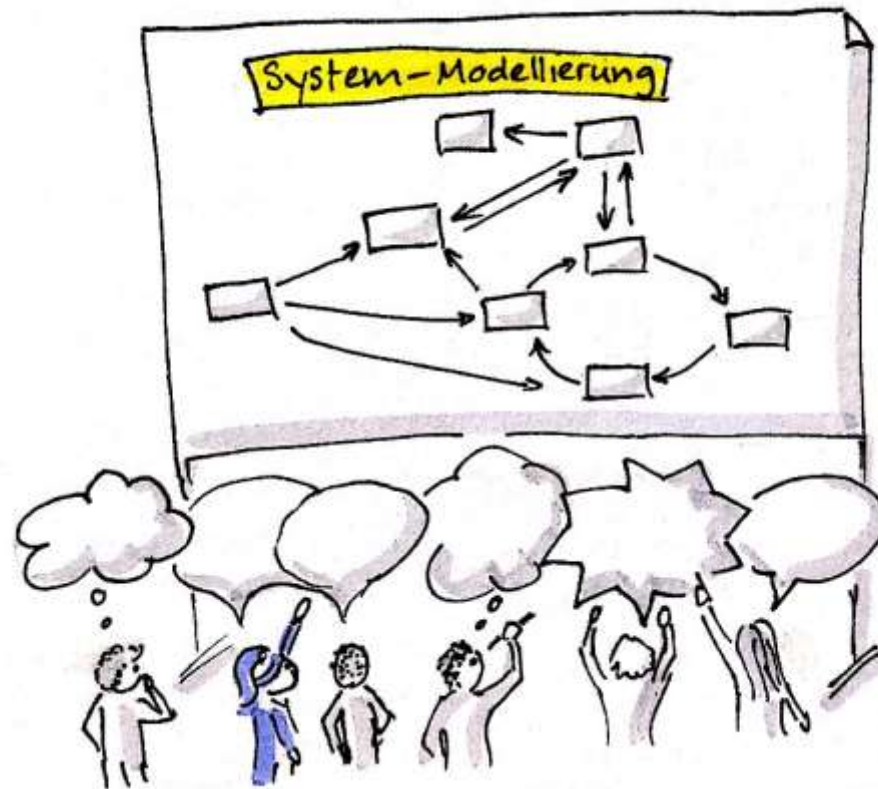


Der/Die Kolleg_in von Berit führt ein *Biografisches Interview* mit Herrn K.

Dabei erzählt er ganz frei und in seinen eigenen Worten seine Lebensgeschichte.

Das Interview wird als Tondatei aufgezeichnet.

Berit darf sich zurücklehnen und einfach nur zuhören.



Berit trifft sich mit der Projektgruppe der Systemischen Fallführung. Sie hören sich die Tonaufnahme an und gestalten dann gemeinsam ein *Modell des Lebensführungssystems* von Herrn K. Dies nennt man auch *Soziale Diagnostik*.



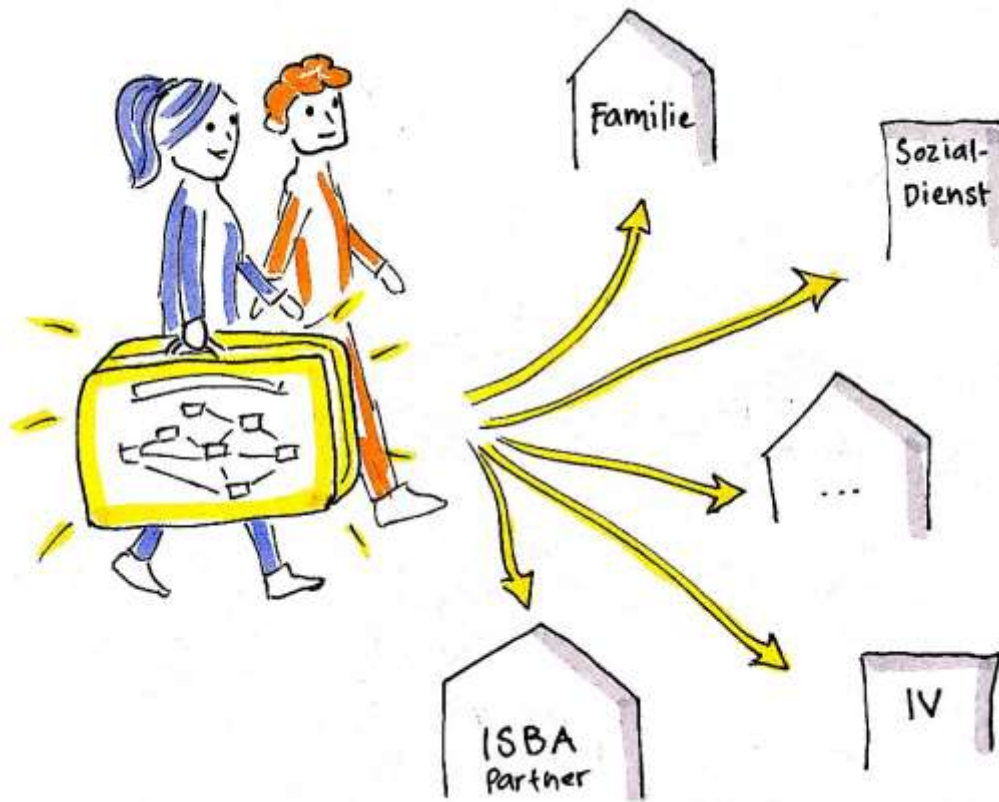
Berit geht mit einem neuen Fallverständnis und einem Koffer voller Ideen und Anregungen zurück in die Beratung.



In den nächsten Beratungsgesprächen erklärt Berit Herrn K. Schritt für Schritt das Modell.

Vielleicht erweitern oder verändern sie das Modell auch, wenn sie neue Einsichten haben.

Nun verstehen die beiden nicht nur die Ursachen der Probleme besser, sondern sie haben auch Ideen, wo Lösungen ansetzen sollten.



Berit und Herr K. können nun anhand ihres Modells anderen Partnern im Helfersystem erklären, warum welche Unterstützungsmassnahmen sinnvoll und nachhaltig oder aber problemerhaltend sind und wie eine effektive Zusammenarbeit aussehen könnte.



Sekretariat Suchtberatung ags, Lenzburg
Tel. 062 891 44 05 oder lenzburg@suchtberatung-ags.ch

Suchtberatung ags, Nord
monika.zimmermann@suchtberatung-ags.ch
limas.jaquenod@suchtberatung-ags.ch

Suchtberatung ags, Ost
andrea.stierli@suchtberatung-ags.ch
michael.marti@suchtberatung-ags.ch

Suchtberatung ags, West
ruth.roscha@suchtberatung-ags.ch
patrick.stadelmann@suchtberatung-ags.ch